

Celda de carga tipo unipunto WLC-SPPCL

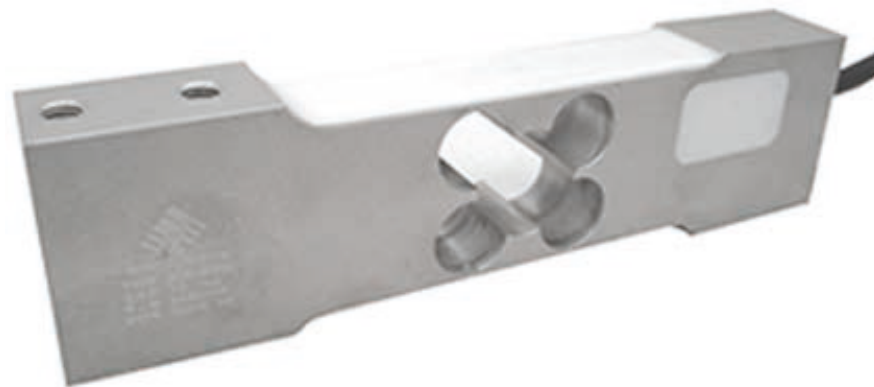
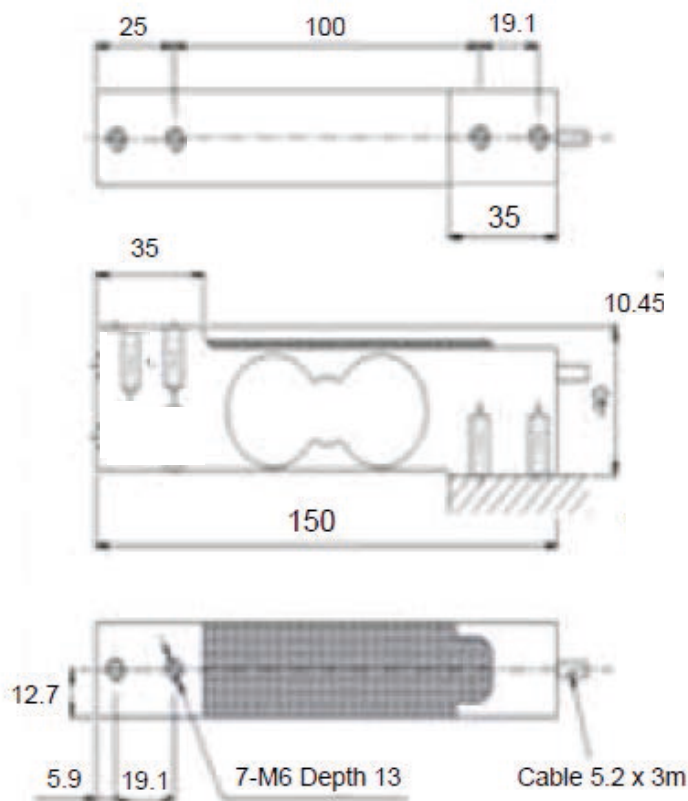
Diseñado para su uso en: Aplicaciones en básculas de alta precisión de bajo alcance e industriales, maquinaria de envasado, para básculas monocelda.

Características

- » 3000 divisiones
- » Carga compensada lateral
- » Protección IP66
- » Capacidades de: 5kg a 150 kg
- » Disponible en acero inoxidable

Dimensiones

En mm; 1 mm = 0.03937 pulgadas



Celda de carga tipo unipunto WLC-SPPL

Especificaciones

Tipo		WLC-SPPCL
* Clase de Precisión a OIML R60		C3 3000
* Capacidad máxima(Emax)	kg	5;7;10;15;20;30;50;75;100;150
* Mínimo intervalo de de carga de celda(Vmin)	% de Cn	0.03
* Tamaño máx. de plataforma	mm	400x400
* Peso (G), aprox.	kg	0.33
* Sensibilidad (Cn)	mV/V	2±10%
* Balance de cero	mV/V	0±3%
* Temperatura sobre sensibilidad	% de Cn/kg	< ±0.0012
* Temperatura sobre balance de	% de Cn/kg	< ±0.0040
* No-linealidad (dlin)*	%	< ±0.017
* Repetibilidad(drep)*	%	< ±0.017
* Histéresis(dhy)*	%	< ±0.017
* Resistencia de entrada(RLC)	Ω	415 ±15
* Resistencia de salida(RO)	Ω	350±3
* Voltaje de excitación(Uref)	V(DC/AC)	0.5...12
* Voltaje de excitación maximal	V(DC/AC)	18
* Rango de temperatura nominal	°C [°F]	-10...+40[15...+105]
* Rango de temperatura de	°C [°F]	-10...+50[15...+122]
* Rango de temperatura de	°C [°F]	-25...+70[-13...+158]
* Seguridad de límite de	% de Cn	150
* Protección IP		IP66
* Material		Aluminio